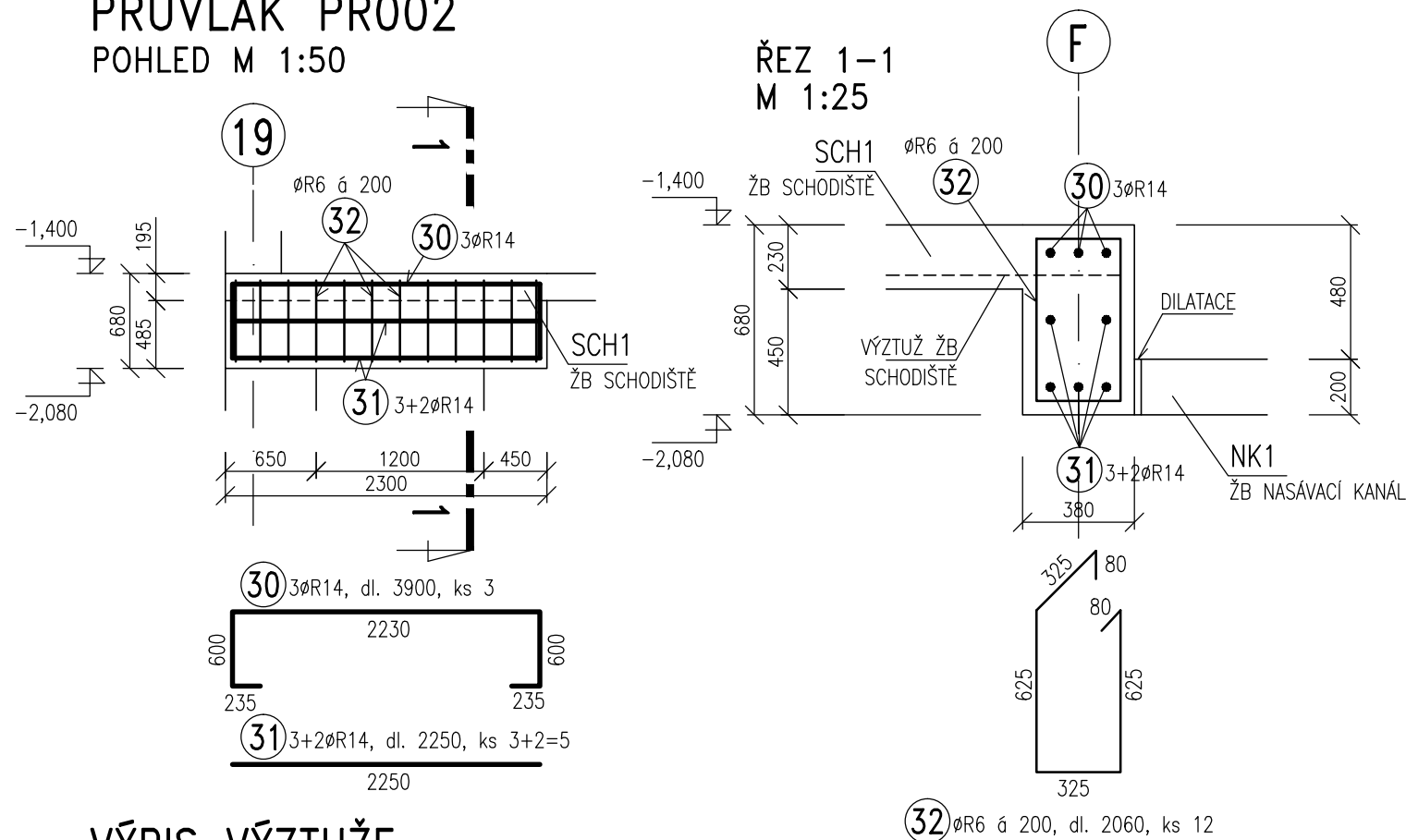


TVAR A VÝZTUŽ PRŮVLAKU PR002

PRŮVLAK PR002

POHLED M 1:50



VÝPIS VÝZTUŽE

| OZN. | PROFIL | DÉLKA M | KS | DÉLKA CELKEM | |
|------------------------|--------|------------|----|--------------|-------|
| | | | | B500B(R) | |
| | | | | ØR6 | ØR14 |
| 30 | R14 | 3,90 | 3 | | 11,7 |
| 31 | R14 | 2,25 | 5 | | 11,3 |
| 32 | R6 | 2,06 | 12 | 24,7 | |
| | | | | | |
| CELKOVÁ DÉLKA (M) | | | | 24,7 | 23,0 |
| HMOTNOST NA 1 M (KG/M) | | | | 0,222 | 1,208 |
| HMOTNOST CELKEM (KG) | | | | 5,5 | 28,0 |
| CELKEM OCELI KG | | | | 33,5 KG | |

POZNÁMKA

- PŘED PROVÁDĚNÍM OVĚŘIT VŠECHNY NEZBYTNÉ KOTY DLE STÁVAJÍCÍHO STAVU. PŘI ZJIŠTĚNÍ ROZDÍLŮ MEZI PROJEKTOVOU DOKUMENTACÍ A SKUTEČNÝM STAVEM BUDOU TYTO ÚDAJE NEPRODLENĚ SDĚLENY PROJEKTANTOVI.
- OZNAČENÍ BETONU JE PROVEDENO DLE ČSN EN 206. PROVÁDĚNÍ BETONOVÝCH KONSTRUKCÍ BUDE PROVEDENO DLE ČSN ENV 13670–1 A DALŠÍCH NAVAŽUJÍCÍCH NOREM, POKUD NENÍ UVEDENO JINÉ V TECHNICKÉ ZPRÁVĚ.
- UKLÁDÁNÍ, OŠETŘOVÁNÍ A ZPŮSOT BETONÁŽE VIZ TECHNICKÁ ZPRÁVA.
- VÝZTUŽ ZASAHOJÍCÍ DO OTVORŮ NEPŘERUŠOVAT, ALE POSUNOUT DO NEJBLIŽŠÍ MOŽNÉ POLOHY U OTVORU.
- PROJEKTANT KONSTRUKČNÍ ČÁSTI NEBO TDI PŘED ZABETONOVÁNÍM PŘEVEZME KOMPLETNĚ PROVEDENOU VÝZTUŽ VŠECH ŽB KONSTRUKCÍ – VIZ TECHNICKÁ ZPRÁVA.
- PŘI PROVÁDĚNÍ STAVBY BUDOU DODRŽOVÁNY VŠECHNY PLATNÉ ZÁKONY OHLEDNĚ BEZPEČNOSTI A OHRANY ZDRAVÍ A NAVAŽUJÍCÍ PLATNÉ NAŘÍZENÍ VLÁDY A VYHLÁŠKY. PŘEDEVŠÍM BUDOU DODRŽOVÁNY NAŘÍZENÍ VLÁDY 101/2005 Sb, 362/2005 Sb, 591/2005 .

MATERIÁLY, POVRCHOVÁ ÚPRAVA, GEOMETRICKÉ TOLERANCE A PROVÁDĚNÍ KONSTRUKCÍ JE PODROBNĚ SPECIFIKOVÁNO V TECHNICKÉ ZPRÁVĚ

PŘED PROVÁDĚNÍM OVĚŘIT VŠECHNY NEZBYTNÉ KOTY DLE STÁVAJÍCÍHO STAVU. PŘI ZJIŠTĚNÍ ROZDÍLŮ MEZI PROJEKTOVOU DOKUMENTACÍ A SKUTEČNÝM STAVEM BUDOU TYTO ÚDAJE NEPRODLENĚ SDĚLENY PROJEKTANTOVI

BETON: C25/30 – XC1 DLE ČSN EN 206

VÝZTUŽ: B500B (R)

KRYTÍ VÝZTUŽE: –TŘMÍNKY: 25 MM
–HLAVNÍ VÝZTUŽ: 31 MM

| | | |
|--|--|--|
| Projektant A+Z PROJEKT TEAM, s.r.o. 624 00 Brno, Uřichova 33 IČO 28274725 tel.: +420 549 210922, mob.: +420 731117447 e-mail: info@oplusprojekt.cz Zodpovědný projektant ING. ALEŠ UTÍKAL | | Formát 2xA4 |
| Díleč část: D1.01.02 STAVEBNĚ KONSTRUKČNÍ ČÁST | | Datum KVĚTEN 2019 |
| Akce NEMOCNICE VYŠKOV, p.o. REKONSTRUKCE BUDOVY B | | Místo AREÁL NEMOCNICE VYŠKOV KŘÍDLO B2 |
| Výkres TVAR A VÝZTUŽ PRŮVLAKU PR002 | | Investor NEMOCNICE VYŠKOV |
| | | Vypracoval Ing. NOVÁKOVÁ |
| | | Stupeň VÝROBNÍ DOKUMENTACE |
| | | Výkres číslo D1.01.02-VD06 |
| | | Paré |